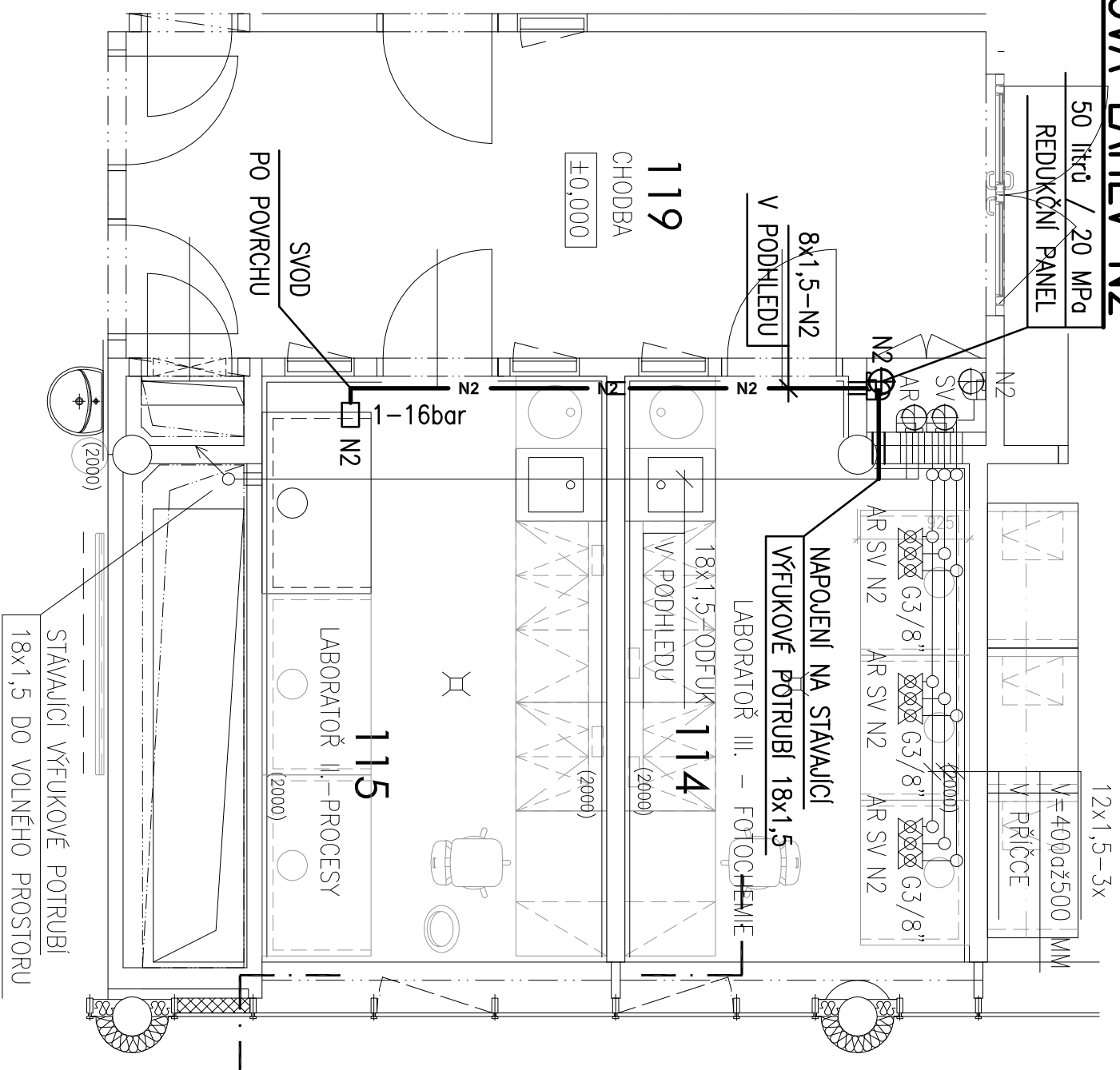






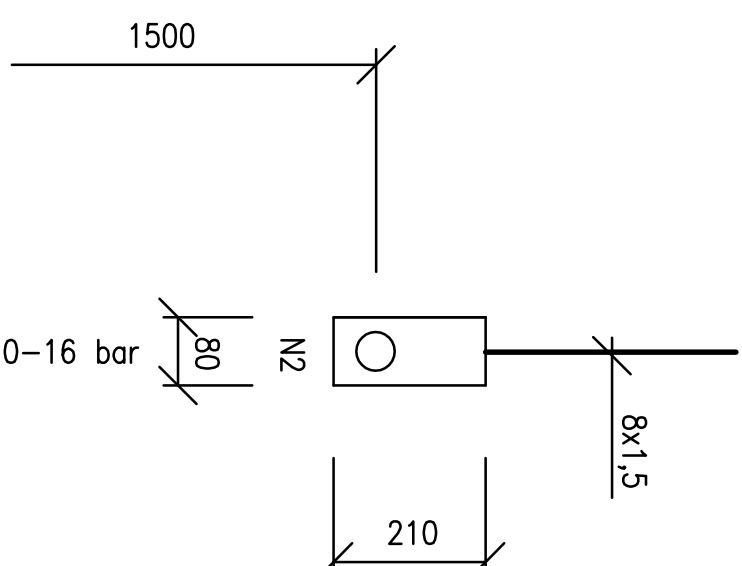
TLAKOVÁ LÁHEV N2



	ODBĚRNÝ PANEL TECHNICKÝCH PLYNŮ
	STOUPÁNÍ, KLESÁNÍ
	CHRÁNIČKA POTRUBÍ
	POTRUBÍ DUSÍKU (N ₂)

POHLED NA UMÍSTĚNÍ ODBĚRNÉHO PANELU

MĚŘÍTKO: NENÍ



ZDROJ A POTRUBNÍ ROZVOD DUSÍKU PRO DIGESTOŘ 115-1

1x TLAKOVÁ LAHEV DUSÍKU OSAZENÁ REDUKČNÍM PANELEM (VÝSTUPNÍ PŘETLAK 10 bar)

1x ODBĚRNÝ PANEL DUSÍKU (ROZSAH VÝSTUP 0-16 bar)

POTRUBNÍ ROZVOD 8x1,5 AISI 314, VÝFUKOVÉ POTRUBÍ 18x1,5 AISI 314

PŘIPOJENÍ DIGESTOŘE NA VÝSTUPNÍ ODBĚRNÝ PANEL JE SAMOSTATNOU DODÁVKOU.

VYPRACOVAL		ZODPOV. PROJEKTANT		AUTORIZOVAL		TK PROJEKT LIBEREC	
ING. ZDENĚK KVAPIL		ING. ZDENĚK KVAPIL		ING. ZDENĚK KVAPIL		ING. ZDENĚK KVAPIL	
Ing.		Ing.		Ing.		Letná 431 Liberec 12, 460 01	
OBJEDNATEL: MASARYKOVA UNIVERZITA Žerotínského nám. 9, 601 77 Brno						tel. 485121632 tel. 602287810 e-mail: tk_projekt@volny.cz	
MÍSTO STANBY: UNIVERZITNÍ KAMPUS Brno-Bohunice PAVLON A29 – CETOCOEN						DATUM: 07/2013	
ČÁST: ROZVODY TECHNICKÝCH PLYNŮ – ÚPRAVA						FORMAT: 2 A4	
						STUPEŇ: DPS	
						ZAK. ČÍSLO: 4013.10	
MĚŘÍTKO 1:50		Č. KOPIE		VÝKRES:		VÝKRES ČÍSLO TP-05	